

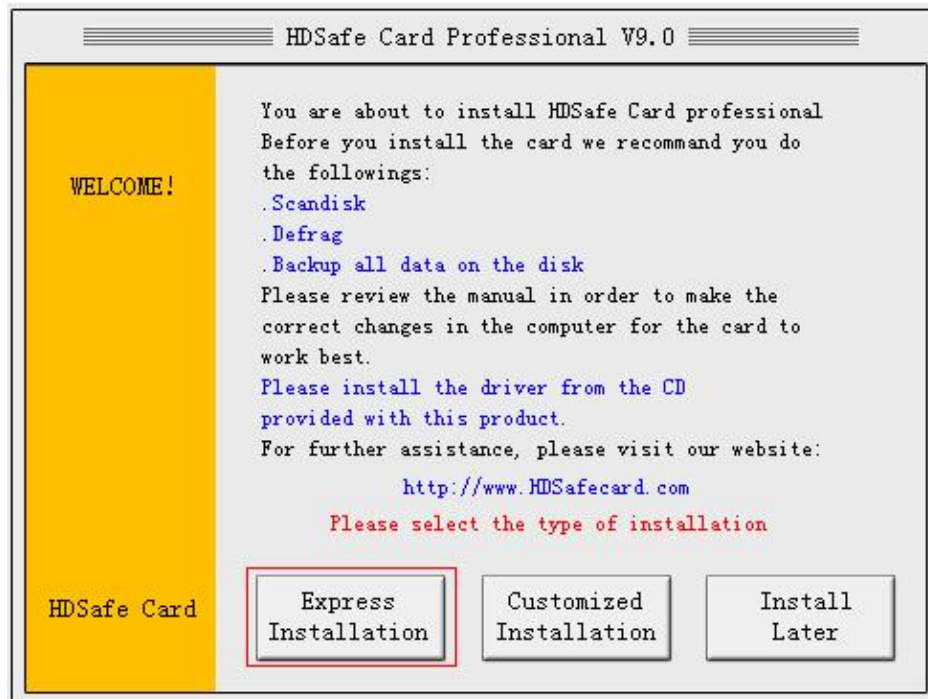
راهنمای نصب HD Safe Card

قبل از نصب کارهای زیر را انجام دهید:

1. ابتدا پارتیشن مورد نظر را که میخواهید محافظت کنید، Scandisk و سپس Defrag کنید.
2. از اطلاعات مهم خود back up تهیه کنید.
3. ویروس های سیستم را از بین ببرید.

نصب HD Safe

1. کامپیوتر را خاموش کنید.
2. کارت را بر روی یکی از PCI Slot ها نصب کنید.
3. کامپیوتر را روشن کنید.
4. از Bios اطلاعات هارد را بررسی کنید که صحیح باشد.
5. در صورت امکان از Bios ، LAN را به عنوان First boot device تنظیم کنید.
6. Virus Warning را در صورت فعال بودن، غیر فعال کنید.
7. کامپیوتر را restart کنید.
8. فایل **Setup.exe** را از روی CD اجرا نمایید.
9. با انتخاب Express Installation میتوانید به سرعت و با تنظیمات ذیل سیستم را پارتیشن را محافظت نمایید.



- a. Protected Drive: Drive C: only
- b. Recovery Mode: Every Boot
- c. Booting Display: HotKeys
- d. Protect CMOS: No
- e. Prevent Direct I/O: No
- f. Password: Enter Key

10. در صورتی که محافظت را بخواهید به نحوه دلخواهی انجام دهید، از طریق **Customized Installation** اینکار را انجام دهید.

